

RAPPORT D'ACTIVITÉ

20

25



Maison des Initiatives
155 route de Lagraulière
19330 Saint Germain les Vergnes



INITIATIVE ET SOLIDARITÉ

Présente depuis plus de 40 ans en Limousin et Dordogne, l'association airelle a pour but de participer au développement local et régional. En portant une attention toute particulière au public de demandeurs d'emplois ou de personnes en difficulté d'insertion, elle se donne pour objectif de mettre en œuvre des actions visant à :

- ✓ Détecter et accompagner les initiatives locales qui pourraient entraîner directement ou indirectement des créations d'emplois
- ✓ Contribuer à l'émergence de projets de création d'activités, et accompagner les porteurs de ces projets dans leurs démarches, c'est-à-dire les aider à :
 - acquérir une culture entrepreneuriale
 - développer leur capacité d'autonomie
 - acquérir les outils de gestion nécessaires au montage de leur projet
 - maîtriser ces outils afin d'assurer la pérennité et le développement des entreprises ou des activités ainsi mises en place
- ✓ Promouvoir de nouvelles formes d'entreprises
- ✓ Défendre les intérêts des porteurs de projet d'une façon générale et de ses adhérents en particulier auprès des organismes et institutions



Cette volonté a été affirmée par une adhésion volontaire de tous ses membres et de ses salariés à la charte « Initiatives et Solidarité » dont son fondateur a été un des rédacteurs en 1991 et dont les valeurs sous-tendent toujours les actions de l'association. (cf. annexe 1)



SOMMAIRE

2025 EN CHIFFRES	... 04
UN ENTREPRENEURIAT ACCESSIBLE À TOUS ET PARTOUT	... 05
UN ENTREPRENEURIAT ENGAGÉ ET ANCRÉ	... 09
LA PROMOTION DE L' ENTREPRENEURIAT DES FEMMES	... 12
40 ANS D'ENGAGEMENT	... 13
UN ÉCOSYSTÈME PARTENARIAL DIVERSIFIÉ ET PRÉCIEUX	... 14
PERSPECTIVES	... 15
ANNEXE	... 16

2025 EN CHIFFRES



275

Porteurs de projet
accueillis et
informés

(-9% par rapport à 2024)



385

Projets
accompagnés

dont 29 projets de l'ESS

(-13% par rapport à 2024)



89

Entreprises créées



146

Entreprises suivies

(+25% par rapport à 2024)



2 481

Heures d'entretiens
individuels



3 253

Heures participants
aux ateliers et
formations



7

Administrateurs



10

Salariés



15

Bénévoles

UN ENTREPRENEURIAT ACCESSIBLE À TOUS ET PARTOUT

airelle, depuis 40 ans, accompagne toute personne quel que soit son profil, sa situation ou la nature de son projet avec une attention particulière pour les personnes en difficulté d'insertion. Aujourd'hui, **airelle** travaille avec des porteurs de projets de profils et de situations socio-professionnelles toujours aussi divers ayant leur projet en Corrèze : demandeurs d'emploi, bénéficiaires du rSa, salariés, retraités, jeunes, entrepreneurs en activité, travailleurs handicapés...

Les demandeurs d'emploi

représentent
71% des personnes accueillies.
Plus d'un quart sont **bénéficiaires du rSa**.

Les femmes

représentent
60 % des personnes accompagnées
56% des personnes ayant créé leur entreprise

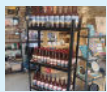
Des projets de toute nature

Les entreprises lancées sont majoritairement des créations ex-nihilo. La grande majorité d'entre elles sont créées sous forme d'entreprises individuelles (72%), tandis que les sociétés représentent 22% et les associations 6%. Les activités relèvent de domaines très divers, dans tous les secteurs.

Quelques entreprises accompagnées en 2025 :

Les Brasseurs de Vents

MicroBrasserie
Bar



BAMBUZ

Entretien et vente de bambous
Uzerche



Mélicéane

Poissonnerie
Argentat



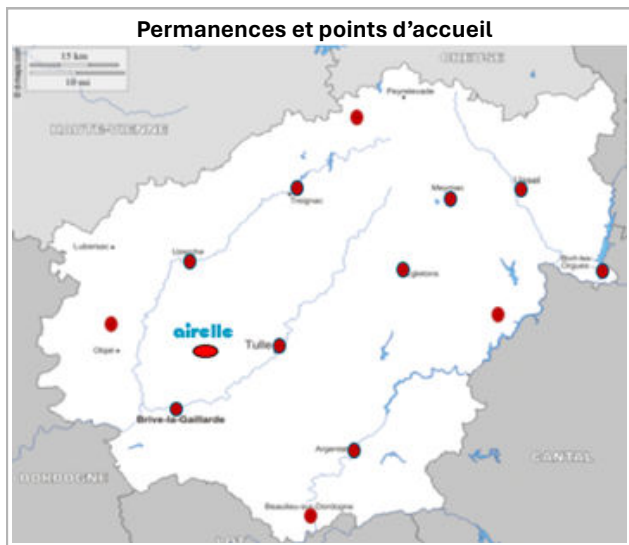
Le Gingko - Chez Morgan

Salon de Thé
Brive-Le Gaillarde

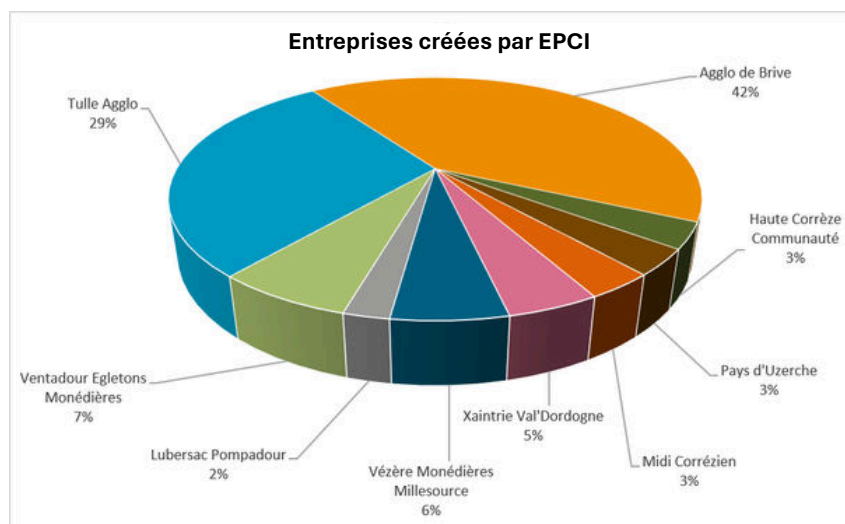


L'association s'attache à se rendre accessible au plus grand nombre en apportant une réponse de proximité, que ce soit en milieu rural ou urbain

Permanences et points d'accueil



Sur l'ensemble de la Corrèze



Cette proximité favorise la création d'activités sur tous les territoires, y compris les communautés de communes rurales.

Un parcours d'accompagnement complet

L'accompagnement vise à permettre aux porteurs d'appréhender l'ensemble des facettes de leur projet, à monter en compétences et à les outiller en vue de prendre des décisions éclairées.

Parcours d'accompagnement

Un parcours personnalisé pour vous aider à construire votre projet étape par étape

Ce parcours est pris en charge grâce au soutien de nos partenaires.

Pour vous aider à

De l'idée jusqu'au suivi sur 3 ans

Clarifier votre idée

Vérifier la cohérence entre votre projet et vous (compétences, aspirations ...)

Formaliser votre projet

Réaliser votre étude de marché

Définir votre stratégie commerciale

Réaliser vos prévisions financières

Valider la structuration juridique, fiscale et sociale

Connaître et mobiliser les dispositifs financiers

Mettre en place les outils de gestion et d'organisation

Préparer sa communication

Déployer ses actions commerciales et animer son réseau

Des RDV individuels

Des formations et ateliers collectifs

Un accès à la plateforme de ressources airelle.org

Une mise en réseau avec d'autres entrepreneur.es

Nos formations et ateliers collectifs

Ces temps collectifs vous permettent de monter en confiance et en compétence et de vous outiller sur diverses thématiques en lien avec votre projet.

Devenir
entrepreneur.e

Entreprendre, par où commencer ? (3h)

Appréhendez sereinement les étapes de la construction de votre projet

Méthode d'Initiation au Métier d'Entrepreneur ® (3 jrs)

Mettez-vous dans la peau d'un.e dirigeant.e et vivez concrètement l'expérience du pilotage et de la gestion d'une entreprise

De l'Idée à l'Action : les clés d'un projet de l'ESS (1 jr)

Comprendre les spécificités de l'ESS et acquérir la méthodologie de construction de ces projets

Lever les verrous (1 jr)

Comprenez et dépassez les freins de l'entrepreneuriat au féminin

Construire son
projet

Connaitre son marché pour vendre mieux (3h)

Orientez vos décisions grâce à une étude de marché solide

Regards croisés sur votre étude de marché (3h)

Enrichissez votre analyse grâce aux échanges avec d'autres entrepreneur.se.s

Vendre au juste prix (3h)

Construisez une politique tarifaire cohérente et calculez votre coût de revient

Stratégie commerciale gagnante (3h)

Définissez un positionnement clair et des actions concrètes pour attirer vos clients

Affiner votre stratégie commerciale grâce au collectif (3h)

Enrichissez votre plan d'actions en échangeant avec d'autres entrepreneur.se.s

Construire ses prévisionnels financiers (1 jr)

Maîtrisez vos chiffres et assurez votre rentabilité

Le bon statut, le bon départ (1 jr)

Comprenez vos options juridiques, fiscales et sociales pour faire un choix éclairé

Financer mon entreprise (3 h)

Connaître les besoins de financement de l'entreprise et comprendre les attentes des partenaires financiers

Lancer son
activité

Communication digitale : mode d'emploi (1 jr)

Utiliser les outils numériques afin de gagner en visibilité et communiquer efficacement

Comptabilité & trésorerie : le duo gagnant (1 jr)

Comprenez les principes comptables et appliquez des outils pratiques pour assurer une gestion saine

Gérer l'administratif plus sereinement (1 jr)

Maîtrisez vos obligations administratives et adoptez des méthodes simples pour gagner du temps

Mon développement commercial en action (3 x 3 h)

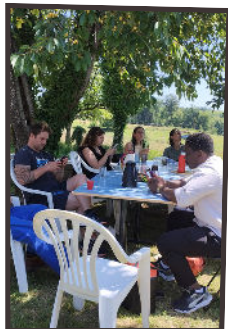
Affinez votre démarche commerciale et soyez plus à l'aise dans les situations de négociation

L'association intervient via les dispositifs et outils d'appui à la création et au développement d'activités et d'entreprises suivants :

- Dispositif « **Entreprendre, la Région à vos côtés** » de la Région Nouvelle Aquitaine
- **Pacte Territorial d'Insertion** dédié aux bénéficiaires du rSa : accompagnement des porteurs de projets de création d'entreprise, suivi des Travailleurs Indépendants

Des méthodes pédagogiques originales, l'exemple de M.I.M.E.®

La méthode M.I.M.E.® (Méthode d'Initiation au Métier d'Entrepreneur) est une mise en situation dont l'enjeu est d'apporter aux participants la compréhension des mécanismes fondamentaux qui régissent le fonctionnement des entreprises, les relations que développent les entreprises avec leur environnement et, enfin, les apports essentiels des femmes et des hommes qui y travaillent. Cette méthode a été conçue pour sensibiliser les participants à l'esprit entrepreneurial, en leur donnant notamment une perception globale de l'entreprise et une vision des principales règles et outils de gestion qui y sont associés.



Des parcours plébiscités par les bénéficiaires

"J'avais 17 ans de carrière bancaire mais ne savais pas comment m'y prendre pour lancer mon activité. airelle m'a aidée à structurer la démarche, et à avancer de manière très pratico-pratique"
- Claire

"L'accompagnement m'a permis de réfléchir à mon projet tout au long de sa construction. A chaque rendez-vous, je déposais mes soucis, mes doutes, mes interrogations et repartais les batteries rechargées."
- Cyrielle

"M.I.M.E m'a permis d'avoir une vision plus claire de l'écosystème de l'entreprise et de l'ensemble des interactions avec les acteurs nécessaires à la bonne conduite de la gestion de l'entreprise"
- Jean François

UN ENTREPRENEURIAT ENGAGÉ ET ANCRÉ

Un accompagnement dédié aux projets d'intérêt collectif

Depuis 2018, **airelle** porte l'incubateur **rhizome**, destiné à promouvoir, faire émerger et vivre l'Economie Sociale et Solidaire (ESS) sur le territoire de la Corrèze. Les personnes ayant un projet de création d'intérêt collectif ou d'utilité sociale peuvent bénéficier d'un accompagnement dédié.

Nos formations et ateliers collectifs

Dans le but de sensibiliser et d'encourager à entreprendre autrement, d'accompagner et de former des porteurs.euses de projet en ESS, nous organisons régulièrement des temps d'échanges et des ateliers sur différentes thématiques.

De l'idée au projet

OUVERT·E·S
À TOU·TE·S

Réunion d'information : Et si vous découvriez une autre façon d'entreprendre ?

Découvrez les bases de l'ESS ainsi que les modalités d'accompagnement associées

De l'Idée à l'Action : les clés d'un projet de l'ESS

Comprendre les spécificités de l'ESS et acquérir la méthodologie de construction de ces projets

Du projet au lancement

PROJETS
SUIVIS

Méthode d'Initiation au Métier d'Entrepreneur

Se mettre dans la peau d'un.e chef.fe d'entreprise et vivre concrètement l'expérience du pilotage

L'Essentiel, détours en Limousin

Un programme de visites inspirantes organisé par les 3 incubateurs du ex-Limousin

Faire une demande de subvention

Accompagner dans la rédaction et la structuration d'une demande de subvention efficace

Etude de marché

Mieux évaluer la faisabilité de son projet et en déduire son positionnement

Coopération interne

Renforcer la coopération en utilisant des outils d'intelligence collective pour faire vivre le collectif

Gouvernance et statuts dans les associations

Maîtriser la rédaction statutaire et le règlement intérieur tout en explorant les enjeux de la gouvernance

Politique de prix

Élaborer sa politique de prix tarifaire et savoir calculer son prix de revient

Stratégie commerciale

Affiner son positionnement stratégique et définir des actions commerciales adaptées

Prévisions financières et outils de gestion

Acquérir la compréhension du fonctionnement financier d'une entreprise de l'ESS

Obligations comptables et fiscales

Mieux appréhender les obligations fiscales et comptables pour éviter les déconvenues

Communication digitale

Pour identifier et utiliser les outils numériques afin de gagner en visibilité et communiquer efficacement

Salariat et bénévolat dans les associations

Connaître le cadre réglementaire et les principes d'animation pour gérer des salarié.es et des bénévoles

Dispositifs financiers dédiés à l'ESS


Comprendre les dispositifs financiers disponibles, leurs critères d'attribution et les interlocuteurs référents





Le dispositif s'appuie sur **un réseau diversifié de partenaires** qui participent en apportant leurs expertises et compétences au service des équipes projet : services déconcentrés de l'État, collectivités territoriales, organismes de l'accompagnement, du développement et du financement des entreprises, notamment ceux spécifiques à l'ESS, représentants et fédérations de secteurs d'activités, structures de l'ESS de la Corrèze



Quelques projet de l'ESS accompagnés :

- 

L'A.T.E.L.I.E.R -
Plateforme de réemploi dans le bâtiment
Haute Corrèze
- 

Case départ -
ludothèque itinérante
Lubersac
- 

Trobar café -
Café associatif
Moustier Ventadour



L'association est officiellement labellisée **Guid'Asso** depuis mai 2025 pour l'accompagnement des associations. **airelle** a participé à ce titre, sous l'égide de la DDSDEN de Corrèze, à la conception et à l'animation de la formation CFGA (certificat de formation à la gestion associative) avec d'autres acteurs du réseau Guid'Asso. En 2025, douze dirigeants ou bénévoles associatif ont suivi cette formation.



Promouvoir l'entrepreneuriat régénératif

“ **Résilientrepreneur** ” est un projet **Erasmus+** démarré avec Miceli Rural Coop, une coopérative catalane spécialisée dans le développement régénératif des territoires ruraux. Le développement régénératif est une approche systémique globale qui associe les personnes et leurs territoires, en s'efforçant de rendre les gens et le vivant plus forts, plus dynamiques et plus résilients. Le projet vise à **intégrer progressivement les principes de l'économie régénérative** dans nos pratiques d'accompagnement et à sensibiliser différents publics aux enjeux d'un entrepreneuriat écosocial, coopératif et respectueux des territoires.

Les membres de l'équipe se sont ainsi rendus en Espagne en novembre pour une visite d'étude.



Favoriser la coopération

Afin de contribuer à la lutte contre l'isolement des entrepreneurs, **airelle** s'attache depuis de nombreuses années à favoriser leur mise en réseau, avec la conviction que l'entraide, la mutualisation, la coopération participent au développement et à la pérennisation des activités. Parmi d'autres, les actions suivantes concourent à cet objectif :



La communauté d'entrepreneurs “Le Chaudron” : solidarité et entraide, partage et transmission, bienveillance, convivialité, simplicité et authenticité...
Des temps mensuels sont proposés sur tous les territoires et sous plusieurs formats (atelier, co-développement, afterwork...).



Les **Apéridées** sont des événements ouverts à tous permettant à des personnes de pitcher leur projet devant un auditoire d'acteurs et citoyens d'un territoire et de bénéficier de leurs retours



LA PROMOTION DE L'ENTREPRENEURIAT DES FEMMES

L'entrepreneuriat n'étant pas épargné par le constat d'une inégalité entre les femmes et les hommes, c'est tout naturellement qu'**airelle** mène, depuis de nombreuses années, des actions spécifiques aux femmes.

“En avant, toutes !”

Ce réseau d'échanges et de coopération de femmes entrepreneures corréziennes vise à favoriser le soutien et l'entraide. Les rencontres organisées tous les mois permettent aux cheffes d'entreprise de partager leurs expériences, leurs questionnements et leurs solutions face aux défis de l'entrepreneuriat dans un cadre convivial et bienveillant.

47 participantes
9 rencontres à Tulle, Brive et Saint Germain les Vergnes.



“ Lever les Verrous ”

Une session d'une journée destinée aux porteuses de projet pour réfléchir à l'impact des stéréotypes sur leurs choix, prendre conscience des freins susceptibles de limiter leurs ambitions et contribuer à leur confiance en soi
Animé par le Centre Alice Guy

“Réseau de Marrainage”

Depuis 2021, l'association est impliquée avec d'autres partenaires du champ de l'accompagnement dans l'animation de ce dispositif d'entraide avec la constitution, tous les ans, d'une vingtaine de binômes cheffe d'entreprise - porteuse de projet.



40 ANS D'ENGAGEMENT

À l'occasion des **40 ans** de l'association, une journée anniversaire a été organisée le 4 octobre sur le site d'**airelle** à Saint Germain les Vergnes. Ouvert à toutes et à tous, cet événement a permis de mettre à l'honneur l'engagement de l'association en faveur du droit à l'initiative pour tous et du développement économique local, tout en valorisant les entrepreneurs et porteurs de projets accompagnés depuis quatre décennies.



La journée a débuté par une **inauguration officielle** réunissant élus, partenaires institutionnels et économiques, anciens et actuels membres de l'équipe, ainsi que de nombreux acteurs du territoire

Des **animations et ateliers** ont rythmé l'événement tout au long de la journée. Un voyage théâtralisé à travers le temps a permis aux participants de découvrir l'histoire du site depuis 1955 et de se projeter dans son avenir à l'horizon 2035.

La journée s'est clôturée par un **temps convivial** autour d'un buffet réunissant tous les participants



Le « Village des Créateurs » a rassemblé une trentaine d'entrepreneurs et entrepreneuses accompagnés par l'association. Les visiteurs ont pu découvrir un large éventail d'activités illustrant la diversité des initiatives soutenues par airelle.

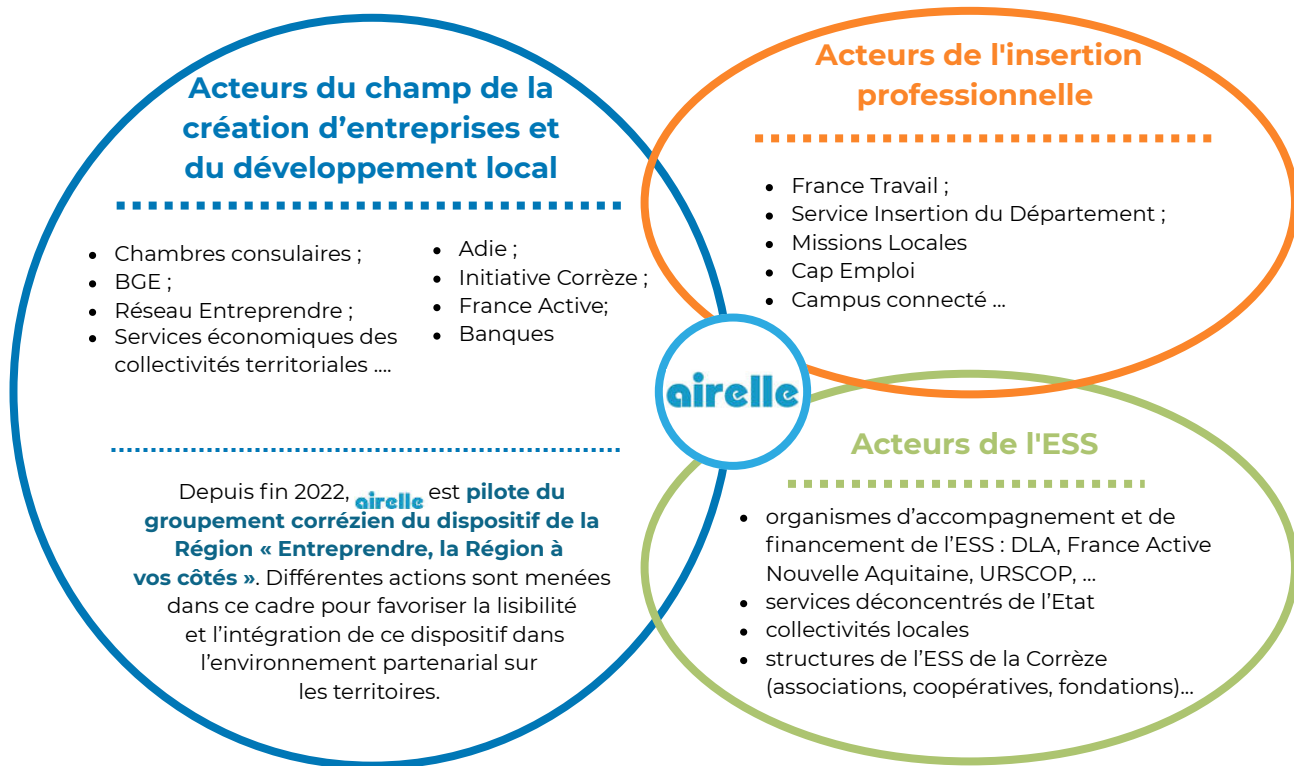
Le **four à pain** du site a été rallumé pour la première fois depuis près de 50 ans afin de proposer des pizzas au public.

Radio Bram'FM était présente et a réalisé à cette occasion des interviews à écouter ici : <https://bramfm.com/podcast/airelle-fete-ses-40-ans/>

Nous remercions chaleureusement les nombreuses personnes et structures qui ont contribué par leur temps, leurs dons ou encore par des prêts de matériel à rendre possible la célébration des 40 ans d'airelle

UN ÉCOSYSTÈME PARTENARIAT DIVERSIFIÉ ET PRÉCIEUX

L'activité d'**airelle** ne se conçoit pas indépendamment des interactions avec ses nombreux partenaires.



Les actions d'**airelle** sont prises en charge par le soutien de ses partenaires institutionnels et financiers : Région Nouvelle Aquitaine, Conseil Départemental de Corrèze, Europe (FSE+, Erasmus+), Etat, communautés de communes de Corrèze, la MSA, BPIFrance et entreprises.



La **mise à disposition de locaux** pour accueillir les porteurs de projet en rendez-vous individuel ou en réunion représente une aide précieuse pour l'association.

Le partenariat avec la radio BRAM'FM participe à faire connaître et valoriser, par ses chroniques régulières, les initiatives des porteurs de projets accompagnés, différentes facettes de l'entrepreneuriat et les actions d'...

PERSPECTIVES 2026



L'entrepreneuriat pour tous et partout

- ◆ **airelle** poursuit ses actions régulières, sur les mêmes dispositifs : accompagnement de porteurs de projets de TPE, de l'ESS, soutien à l'entrepreneuriat des femmes. En 2026 **airelle** prend en charge la coordination de l'action partenariale de marrainage.
- ◆ Dans le cadre d'un programme de coopération internationale, **airelle** a assuré une formation sur la posture de l'accompagnement à des conseillers en création d'entreprises à Madagascar.



Developper des projets de coopération

- ◆ Le projet **CARTE « Coopérer pour Amplifier la Résilience des Territoires par l'Entrepreneuriat »** porté par **airelle** avec l'Université Rurale Quercy Rouergue, Figeacteurs et la Fabrique à Initiatives du Limousin est lauréat d'un appel à contributions du collectif Territoire d'Engagement (Fondations de France, Entreprendre et Mirova).
Ce projet nous permet de renforcer nos actions :
 - nourrir des dynamiques locales propices à l'entrepreneuriat,
 - sensibiliser à l'entrepreneuriat sur les territoires de Corrèze,
 - faire évoluer nos pratiques d'accompagnement en faveur d'un entrepreneuriat engagé.
- ◆ Une visite d'interconnaissance est prévue à Bruxelles au 2^e semestre dans le cadre du programme de mobilité européen Erasmus+.



La formation

- ◆ L'association travaille sur une offre de formation payante à destination des entrepreneurs installés



Un centre de ressources dédié aux initiatives locales et à l'ESS

- ◆ La fête des 40 ans d'**airelle** a été l'occasion de partager avec les personnes présentes ce projet qui comporte 2 axes :
 - la mise en réseau avec des partenaires,
 - un projet immobilier de type tiers-lieu en valorisant les bâtiments présents sur le site occupé par airelle.L'équipe poursuit le travail sur ce projet d'envergure.

Notre charte

airelle

L'initiative

Elle est **au cœur du développement local**. Pour qu'il soit fort et de qualité, il faut des initiatives nombreuses, bien conduites et répondant à des opportunités ou à des besoins réels.

L'initiative peut être **un facteur de citoyenneté**, et donc de démocratie : parce qu'elle permet à des individus ou à des groupes **de mieux maîtriser leur destin** : parce qu'elle contribue à développer l'activité, l'emploi et la richesse commune : **parce qu'elle fait l'avenir des territoires dans lesquels elle s'inscrit et permet leur développement harmonieux**.

Voilà pourquoi, depuis **40 ans**, l'association soutient les initiatives, en particulier celles de création d'entreprises, ceci en accompagnant par le conseil et la formation tous ceux qui entreprennent : pour qu'ils réussissent. **Nous faisons notre métier avec le souci de la qualité et de l'autonomie des personnes, conformément à leur éthique.**



La solidarité

Elle doit être **le ciment du développement local**. Sans elle, il ne saurait être complet, équilibré, satisfaisant pour le plus grand nombre. La solidarité est aussi une condition de la démocratie. Lorsqu'elle ne fonctionne pas, les risques de déchirure sociale s'accroissent.



C'est dans cette perspective que l'association **travaille pour plus de solidarité locale** : en épaulant ceux qui en sont porteurs, et, notamment, les entrepreneurs de l'insertion; mais aussi en veillant à ce que le droit d'entreprendre soit ouvert à tous et que l'acte d'entreprendre ne soit pas isolé.

C'est également dans cette perspective que nous souhaitons **favoriser la citoyenneté dans l'entreprise et la citoyenneté de l'entreprise dans son environnement**.

Nous appliquons ces principes dans notre propre organisation. Initiative et solidarité sont **les valeurs au fondement de l'association, et de son engagement**. Elle a la volonté de les promouvoir avec tous ceux qui y adhèrent.

airelle

155 route de Lagraulière
19330 Saint-Germain-les-Vergnes
05 55 29 00 50
airelle@airelle.org



***Merci pour
votre attention !***

CONTACT :

**airelle
155 Route de Lagraulière
19330, Saint Germain Les Vergnes**

***05 55 29 00 50
airelle@airelle.org
www.airelle.org***

airelle